

বাঁশের যোজিত পণ্য (কম্পোজিট প্রোডাক্টস)



গণপ্রজাতন্ত্রী বাংলাদেশ সরকার
পরিবেশ ও বন মন্ত্রণালয়

বাংলাদেশ বন গবেষণা ইনস্টিটিউট

ষোলশহর, চট্টগ্রাম

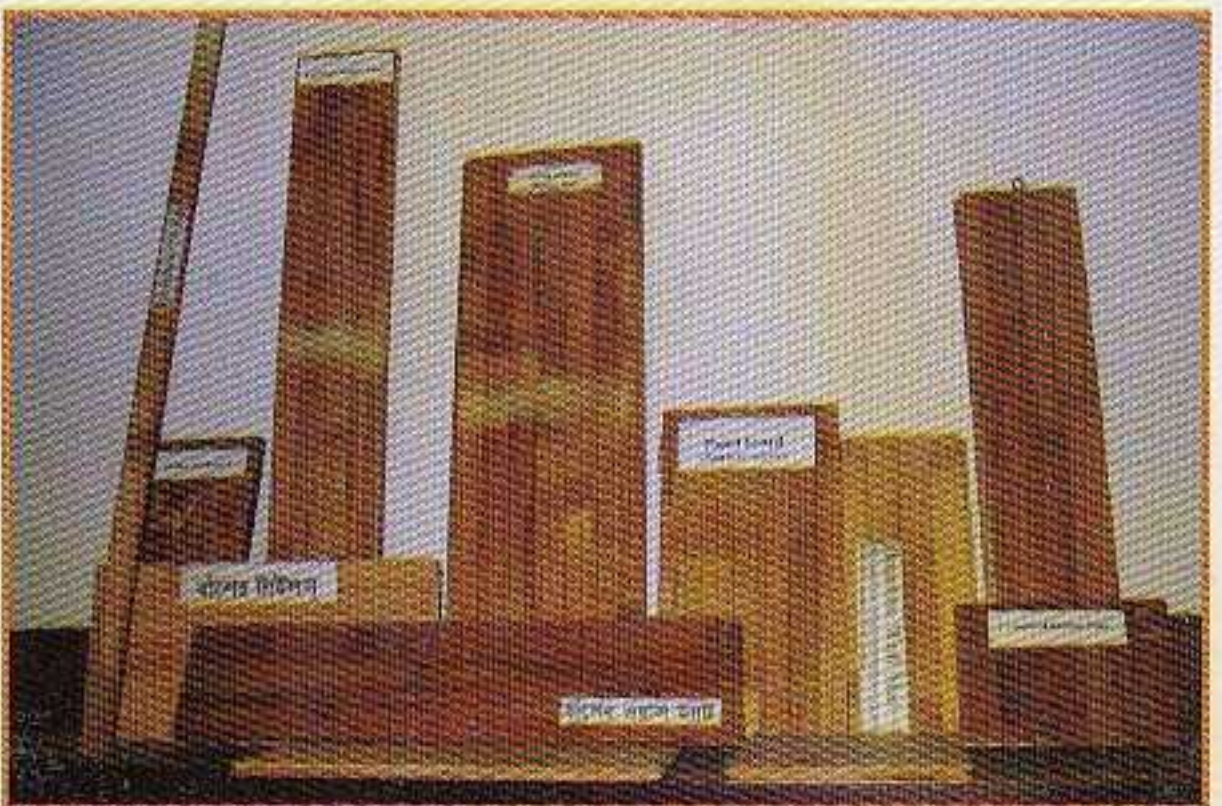


বাঁশের যোজিত পণ্য কি?

বাঁশ থেকে তৈরি প্লাইবোর্ড, পার্টিকেল বোর্ড, সিমেন্ট বন্ডেড পার্টিকেল বোর্ড ইত্যাদি হচ্ছে বাঁশের যোজিত পণ্য। বাঁশের যোজিত পণ্য তৈরীর ফলে একদিকে যেমন গুনগত মানের উন্নয়ন সাধিত হয় অন্যদিকে ফেলনা অংশ ব্যবহার করে মূল্য সংযোজিত দ্রব্য তৈরির ফলে সম্পদের সর্বোত্তম ব্যবহার নিশ্চিত হয়।

বাঁশের প্লাই বোর্ড

পূরু দেয়াল বিশিষ্ট বাঁশের (বাঁইজ্যা/বোরাক ইত্যাদি) প্রসেস করা ফালি আঠা লাগিয়ে চাপ দিয়ে বাঁশের প্লাইবোর্ড তৈরি করা হয়। এই প্লাইবোর্ড টাইলস, ফার্নিচারের অংশ হিসাবে এবং বিভিন্ন প্যানেল তৈরিতে ব্যবহার করা যায়।



বাঁশের প্যানেল

বাঁশের প্লাই বোর্ড প্রস্তুতের কৌশল

- নির্দিষ্ট মাপের বাঁশের টুকরাকে ৪/৬ ফালি করে বুক ও পিঠের দিকে সমান করে শুকানো হয়।
- শুকনো বাঁশের ফালিগুলো প্ল্যানার মেশিন দিয়ে একই পুরুত্বে মসূন করা হয়।
- সাইজকৃত ফালি এমনভাবে শুকাতে হবে যেন জলীয় অংশ শতকরা ২০ ভাগের বেশি না থাকে, তারপর ১০% বোরাক্স-বোরিক এসিডের সংরক্ষণী দ্রবনে তিন দিন চুবিয়ে নিতে হবে।
- সংরক্ষণী দ্রবনে চুবানোর পর ৮-১০% জলীয় অংশে শুকিয়ে, ইউরিয়া ফরমালডিহাইড গ্লু ব্যবহার করে চাপ প্রয়োগে বিভিন্ন স্তর বিশিষ্ট বাঁশের প্লাইবোর্ড তৈরি করা হয়।

বাঁশের প্লাই বোর্ড তৈরিতে প্রয়োজনীয় যন্ত্রপাতি

- কোল্ড বা হট প্রেস/ক্লোপ
- সার্কুলার স
- প্ল্যানার মেশিন



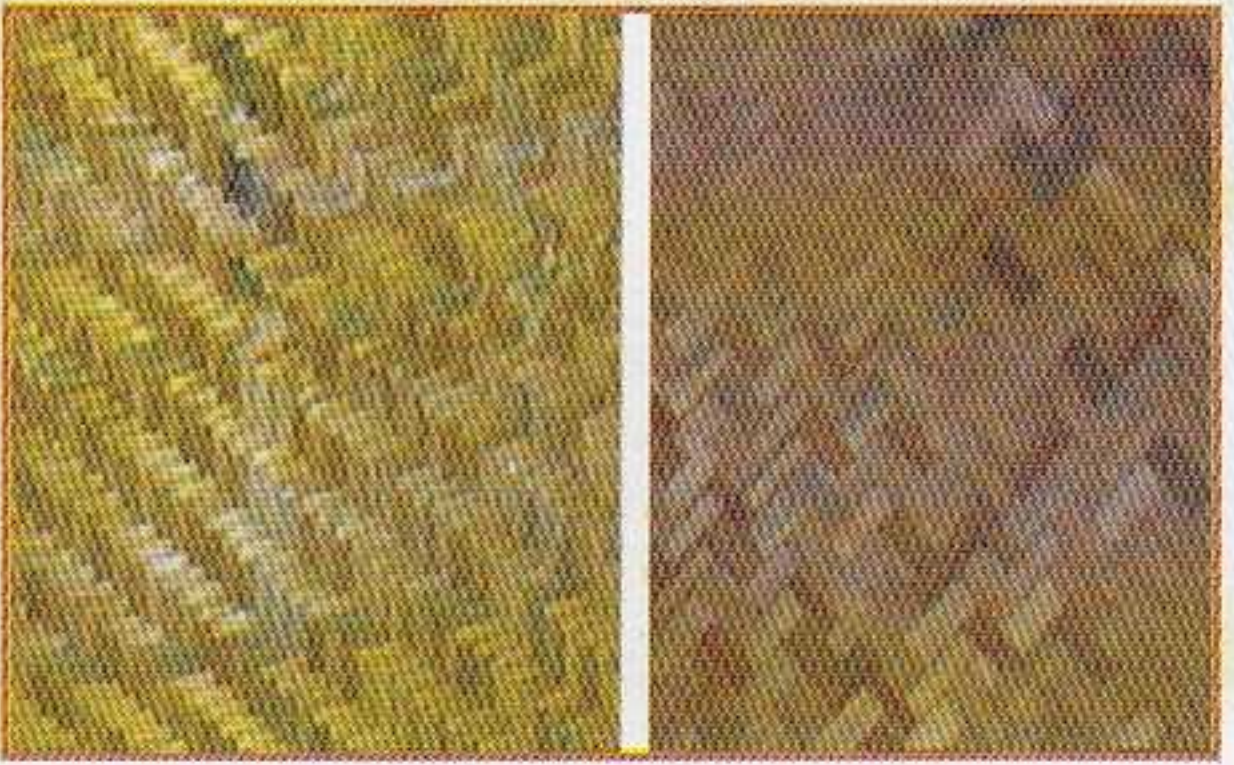
প্ল্যানার মেশিন

বাঁশের প্লাই বোর্ড এর ব্যবহারে সুবিধা

- বাঁশের বহুমুখী ব্যবহার নিশ্চিত করে
- রপ্তানী যোগ্য পণ্য তৈরি করে বৈদেশিক মুদ্রা অর্জন করা সম্ভব
- শিল্প কারখানা স্থাপনের ফলে কর্মসংস্থান বৃদ্ধি পাবে
- কাঠের বিকল্প হিসেবে ব্যবহার করা যায়

বাঁশের পার্টিকেল বোর্ড

বাঁশের বিভিন্ন পণ্য তৈরির পর প্রাপ্ত প্রান্তিক ফেলনা ও অব্যবহৃত অংশ দ্বারা পার্টিকেল বোর্ড তৈরি করা হয়। কাঠের বিকল্প হিসাবে আসবাবপত্রের অংশ, ঘরের পার্টিশন এবং সিলিং তৈরিতে ইহা ব্যবহার করা যায়। বোর্ডের উপরে বাঁশের চাটাইয়ের আচ্ছাদন ব্যবহার করলে বোর্ড মজবুত হয় এবং আকর্ষণীয় দেখায়।



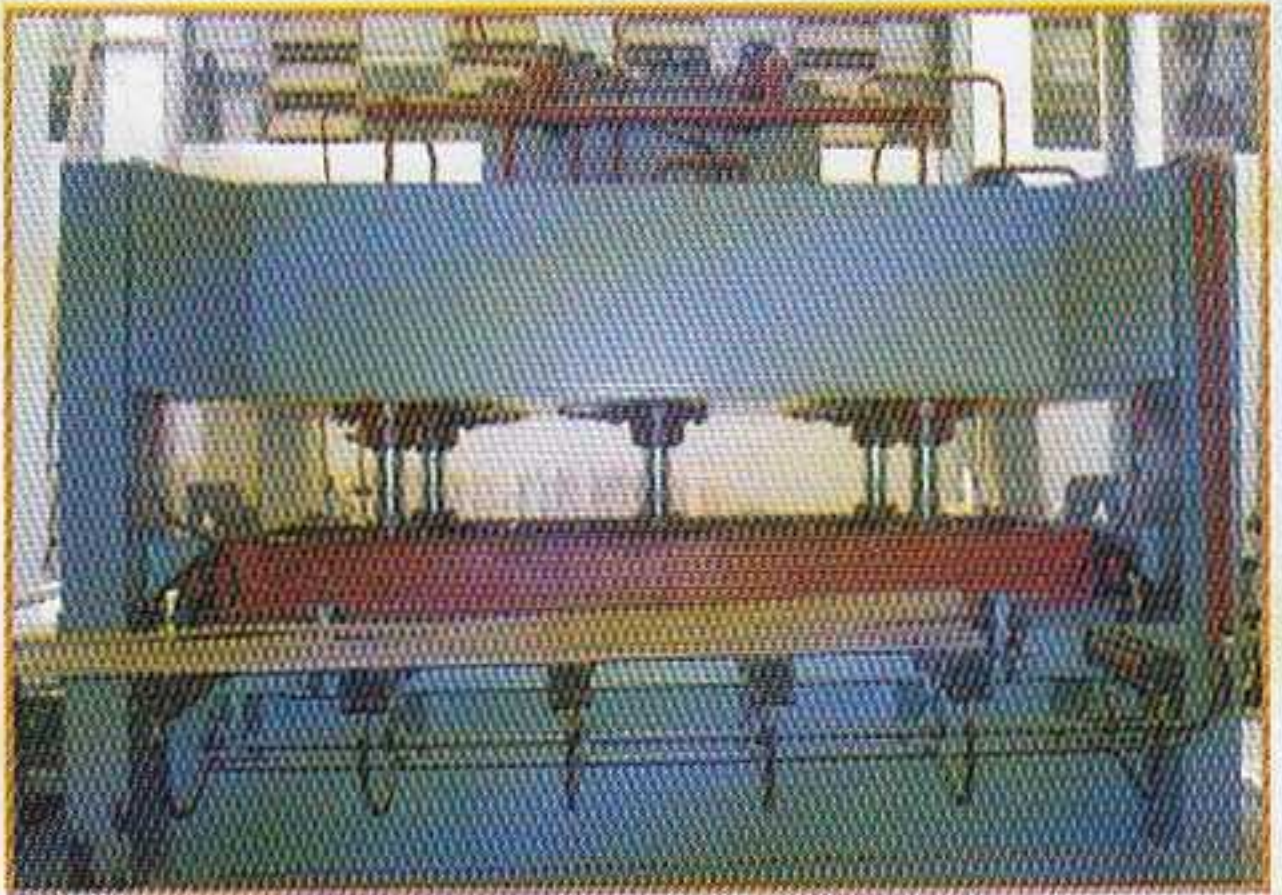
বাঁশের ম্যাট বোর্ড

বাঁশের পার্টিকেল বোর্ড উৎপাদনের কৌশল

- বাঁশের কুঁচি এমনভাবে শুকাতে হবে যেন জলীয় অংশ শতকরা ৪-৬ ভাগ থাকে, এরপর মিহি অংশ ছাকুনি দ্বারা আলাদা করা হয়।
- গু মুক্সচার মেশিনে ৪-৫% আদ্রতা বিশিষ্ট কুঁচির সাথে নির্দিষ্ট পরিমাণ তরল ইউরিয়া ফরমান্ডিহাইড গু মিশানো হয়।
- হট প্রেসে নির্দিষ্ট তাপে ও চাপে পার্টিকেল বোর্ড তৈরি করা হয়।

বাঁশের পার্টিকেল বোর্ড তৈরিতে ব্যবহৃত যন্ত্রপাতি

- হ্যামার মিল
- হট প্রেস
- সার্কুলার 'স
- গু মুক্সচার মেশিন



হট প্রেস

বাঁশের পার্টিকেল বোর্ডে (উৎপাদন) এর ব্যবহারে সুবিধা

- অব্যবহৃত বনজ সম্পদের সর্বাধিক ব্যবহার নিশ্চিত হয়
- মহিলা জনগোষ্ঠীকে কর্মে সম্পৃক্ত করে দারিদ্র বিমোচনে সহায়ক হয়
- শিল্প কারখানা স্থাপনের ফলে কর্মসংস্থান বৃদ্ধি সম্ভব
- নিরেট কাঠের উপর চাপ কমবে

বাঁশের বিজ্ঞানসম্মত ব্যবহারের মাধ্যমে দেশের বনজ সম্পদের চাহিদা পূরণ ছাড়াও পরিবেশ সংরক্ষণ করা যায়



বাঁশের পার্টিকেল বোর্ড থেকে তৈরিকৃত শোকেস উপযুক্ত প্রশিক্ষণ এবং প্রয়োজনীয় পরামর্শের মাধ্যমে বাঁশের কম্পোজিট প্রোডাক্টস তৈরিতে শিল্প উদ্যোক্তাগণ উৎসাহিত হবে বলে আশা করা যায়।

বাঁশের কম্পোজিট প্রোডাক্টস তৈরির মাধ্যমে ব্যক্তি ও দেশের অর্থনৈতিক উন্নয়ন সম্ভব। এ ব্যাপারে শিল্প উদ্যোক্তাদের সক্রিয় উদ্যোগ অর্থনৈতিক উন্নয়নে নতুন দিগন্তের সূচনা করবে।